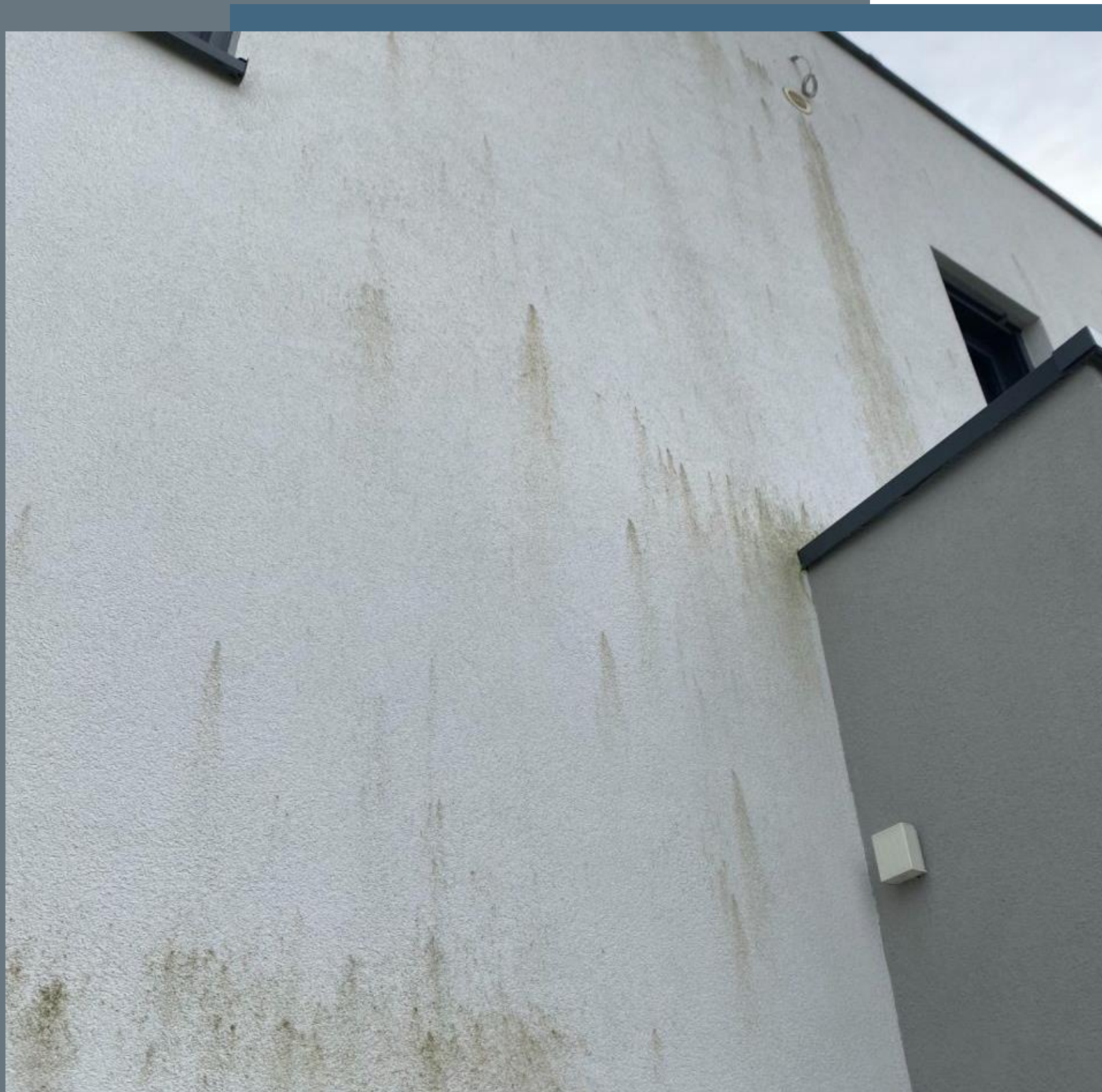




ELAUSTORE REVÊTEMENTS MURAUX

Entretien des enduits



TRAITEMENT SALISSURE

Les conditions climatiques, la pollution, les années passant, cela a un impact sur l'aspect de l'enduit des façades maisons.

Outre l'aspect esthétique disgracieux, ces salissures peuvent à long terme créer d'importants dégâts aux enduits de parement.

Afin d'assurer une bonne durabilité de votre bâtiment, il est donc important d'en prendre soin et d'entretenir régulièrement les façades.

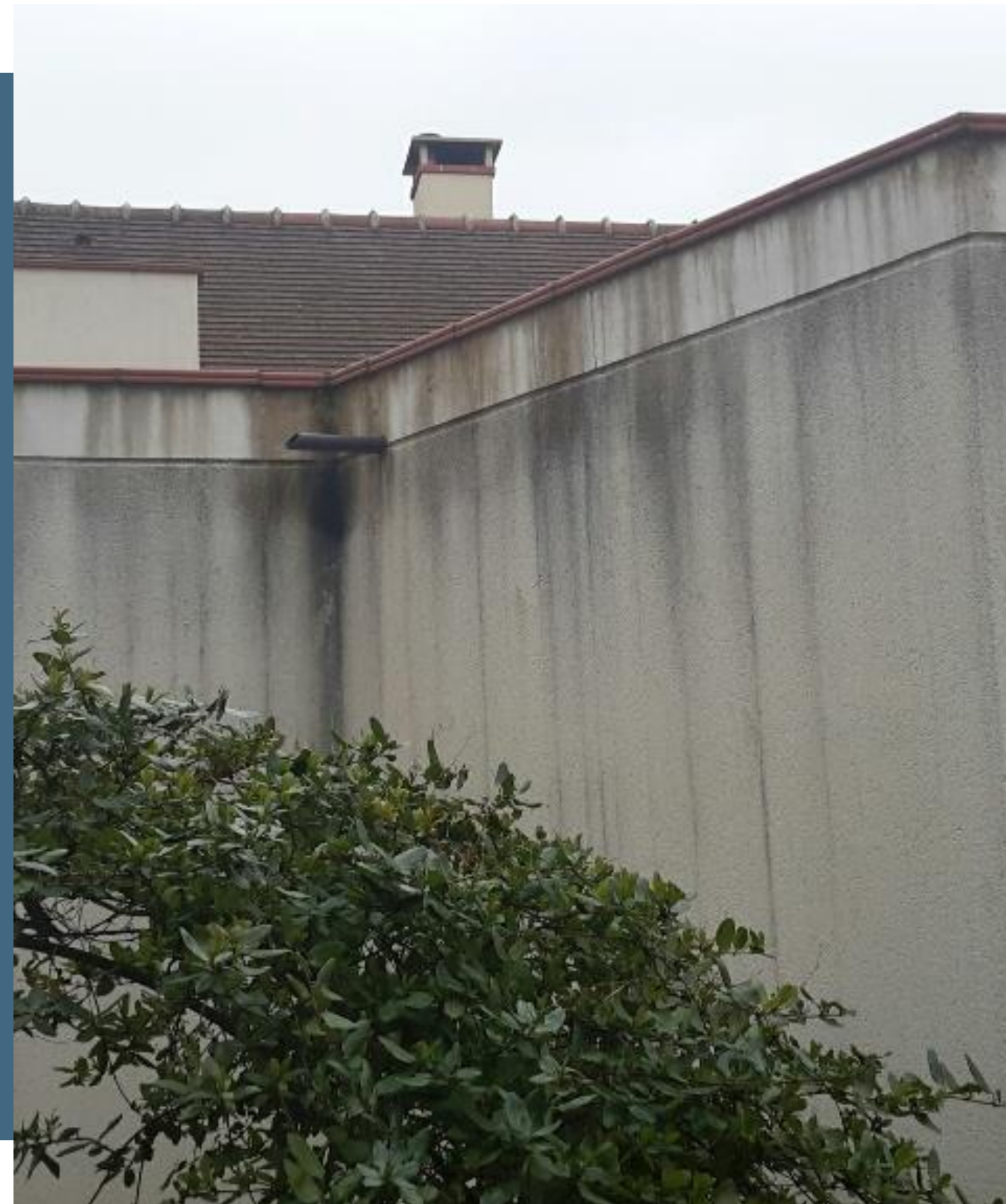
Le printemps arrivant, vous vous préparez comme chaque année à un grand nettoyage de votre demeure.

L'extérieur n'est pas à oublier, votre terrasse, meubles de jardin doivent eux aussi être nettoyés.

Votre façade en crépi à elle aussi besoin d'un coup de fraîcheur.

SALISSURES SUR LA FAÇADE

Les salissures de façades peuvent être dues à différentes causes, telles qu'un bâtiment situé dans une région humide, la formation de dépôts verts, façades soumises à un environnement urbain polluant, rayons UV, etc.



Pourtant, vous pouvez y faire face lorsque les bons soins et entretiens sont réalisés au bon moment, ils permettent d'agir de façon préventive et de protéger efficacement les enduits.

ACCESSOIRES SUR LA FAÇADE

Avant de débuter les travaux de nettoyage des façades en crépis, quelques travaux préparatoires sont à prévoir.

En effet, nous conseillons une vérification de l'étanchéité générale des façades.



Au fil du temps, certains accessoires fixés aux façades et joints mastic des menuiseries peuvent être usés et occasionner des infiltrations et potentiellement être dommageables pour un bâtiment ayant un système d'isolation par l'extérieur.

On débutera donc par la réfection des éléments souffrant d'usures.

TRAITEMENT CONTRE LES MICRO-ORGANISMES

Application par pulvérisation d'un produit nettoyant doux multi-usage et biodégradable.



Nettoyage à l'aide d'une brosse douce et à l'eau tiède (maximum 40°) en frottant légèrement

TRAITEMENT CONTRE LES MICRO-ORGANISMES

Pour l'élimination de légères salissures, un rinçage à l'eau des façades sera effectué pour l'élimination des poussières.

Application par pulvérisation d'un produit nettoyant doux multi-usage et biodégradable.

Un second nettoyage à l'aide d'une brosse douce et à l'eau tiède (maximum 40°) en frottant légèrement, les saletés sur les façades disparaîtront totalement. On évitera un produit trop mordant, celui-ci pouvant endommager le système de façade.

Une prolifération de micro-organismes peuvent apparaître sur certaines parties des façades. Ce problème est généralement dû au pH du support (pH alcalin) (pH neutre), et à l'orientation des façades à l'humidité ambiante.

Ces micro-organismes parviennent à se développer sur les murs étant très exposés à la pluie et au vent. De plus, étant faiblement exposées au soleil, les façades restent humides sur une longue période, ce qui a pour incidence l'apparition et la prolifération de micro-organismes, mousses, champignons, lichens sur le crépi. Ce n'est pas grave, car il est possible de nettoyer son crépi et de le traiter.

Pour l'élimination des micro-organismes, on procède par un premier nettoyage au nettoyeur à basse pression d'eau (maximum 30 Bar) à une distance de 40 cm. Ceci permet d'enlever en premier lieu une grande partie des saletés et même des micro-organismes n'étant pas encore incrustés.

Une fois le premier nettoyage effectué, on laisse sécher la façade.

Ensuite on applique le traitement anti-mousse préventif et curatif qui faisant suite au premier nettoyage en sera beaucoup plus efficace; celui-ci se concentrera sur les parties plus résistantes. Le côté curatif aidera à l'élimination des algues et le côté préventif retardera au maximum la réapparition des algues.

MODE OPÉRATOIRE SALETÉ TROP TENACE

Nettoyage de l'enduit de façade pour l'élimination des dépôts importants de mousses, algues, champignons ou lichens avant traitement.



Pour le traitement, on optera pour un produit qui est à la fois préventif et curatif.

Le côté préventif permettra de retarder au maximum la réapparition des algues et le côté curatif aidera à leur élimination.

MODE OPÉRATOIRE SALETÉ TROP TENACE

Enlèvement de l'encrassement de votre enduit, suite à la prolifération trop importante des micro-organismes, mousse, algues et lichens sur certaines parties des façades.



Nettoyage au nettoyeur à basse pression d'eau (maximum 30 Bar) à une distance de 40 cm.

MODE OPÉRATOIRE SALETÉ TROP TENACE

Une prolifération de micro-organismes peuvent apparaitre sur certaines parties des façades. Ce problème est généralement dû au pH du support (pH alcalin) (pH neutre), et à l'orientation des façades à l'humidité ambiante.

Ces micro-organismes parviennent à se développer sur les murs étant très exposés à la pluie et au vent. De plus, étant faiblement exposées au soleil, les façades restent humides sur une longue période, ce qui a pour incidence l'apparition et la prolifération des micro-organismes, mousses, champignons, lichens sur le crépi.

Ce n'est pas grave, car il est possible de nettoyer son crépi et de le traiter.

Pour l'élimination des salissures trop tenaces, un nettoyage à l'eau des façades sera effectué pour une première élimination des micro-organisme au nettoyeur à basse pression d'eau (maximum 30 Bar) à une distance de 40 cm.

Ensuite on applique le traitement anti-mousse préventif et curatif biodégradable qui faisant suite au premier nettoyage en sera beaucoup plus efficace, celui-ci se concentrera sur les parties plus résistantes. Le côté curatif aidera à l'élimination des algues et le côté préventif retardera au maximum la réapparition des algues.

Une fois le produit nettoyant ayant fait son effet.

Un second nettoyage à l'aide d'une brosse douce et à l'eau tiède (maximum 40°) en frottant légèrement, les saletés restantes sur les façades disparaîtront totalement. On évitera un produit trop mordant, celui-ci pouvant endommager le système de façade.

TRAITEMENT APRÈS NETTOYAGE

Pour maintenir un résultat comme neuf, la solution la plus efficace est de peindre vos murs de façades.

Cela permet de rafraichir ou de donner un nouveau look



Le choix qualitatif de la peinture est primordial pour réussir le ravalement des façades en crépi.

TRAITEMENT APRÈS NETTOYAGE

Repeindre des façades en crépis pour leur donner un coup de neuf, est la meilleure des solutions pour une protection encore plus efficace que le crépi d'origine.

Le type de peinture doit être conditionné selon la région dans laquelle la maison est située.

Si votre bâtiment se trouve dans un environnement urbain soumis à la pollution, on optera pour une peinture à caractère autonettoyant, celle-ci empêchera les saletés et la pollution urbaine de s'y fixer par son effet perlant.

Pour une maison se trouvant dans une région humide, on optera pour une peinture imperméable et qui sous l'effet d'une brise de vent a une fonction de séchage rapide. Par cette action, la peinture ralentit la formation de l'apparition des dépôts verts.

Pour une maison se trouvant dans un environnement très ensoleillé l'été, on optera pour des peintures de couleurs claires, les teintes claires vont optimiser le rendement énergétique et auront une plus grande résistance aux rayons UV que des teintes foncées. Ce choix est encore plus important si le bâtiment est conçu avec un système d'isolation des murs par l'extérieur.

Toutes ces peintures offrent une haute adhérence, elles laissent respirer les murs et sont très résistante aux rayons UV.

RÉPARATION D'UN CRÉPI

Lorsque le système isolant et la couche de finition sont endommagés, il est souvent possible de réparer le dégât.



Une réparation rapide est importante si par un choc violent sur la façade celle-ci blesse le système ITE sur la façade.

RÉPARATION D'UN CRÉPI

Si un objet lourd impact une façade extérieure ayant un système ITE avec un revêtement de finition en crépi, ceux-ci peuvent parfois être soumis à des dégâts

Des systèmes isolants de revêtements de façades avec une finition en crépi, peuvent suite à des éléments extérieurs et par l'impact d'objets lourds, être la cause d'endommagement du revêtement.

Lorsqu'un tel dégât survient, il est très important d'agir rapidement pour la réparation de celui-ci. En effet, agir rapidement limitera le risque d'infiltration d'eau dans le système ITE, ceci limitera davantage de dégâts.

La réparation d'un enduit de façade reste un travail de professionnel; une méthode de travail bien précise a été étudiée à cet effet pour limiter au maximum l'effet de superposition des enduits au niveau des accords.

Toutefois, le résultat final peut être légèrement différent selon le réparateur, la pose de l'enduit restant un travail artisanal, le coup de taloche varie d'un applicateur à l'autre.

Le coloris du revêtement du crépi existant aura certainement au fil du temps subi les effets du vieillissement et se sera terni. On ne pourra jamais garantir une teinte identique entre l'ancien et le nouveau crépi de réparation, une légère différence dès lors peut être perçue. Bien qu'ayant la même référence de couleur, mais provenant de deux productions différentes celle-ci n'auront jamais la même teinte.

Toutefois, il sera possible de remédier à ce problème par une nouvelle couche de peinture sur l'ensemble de la façade soumise à la dégradation.



ELAUSTORE
DISTRIBUTEUR
PAREMENTS MURAUX

📞 0032 475 80 36 53

✉️ info@elaustore.com

🌐 www.elaustore.com